



PENNSTATE



# Füttern in Zeiten knapper Grund- futtervorräte

**Jud Heinrichs**  
Professor of Dairy Science  
Department of Animal Science  
The Pennsylvania State University

# Grundfutterknappheit

- Mache eine Inventur der vorhandenen Futtermittel/Grundfuttermittelvorräte
- Lass die Grundfutter analysieren
- Sei Dir der Gefahr von abnormalen Vergärungsprozessen bewusst, Probleme mit Schimmelbildung und Mykotoxinen sind oft größer

# Trockenheitsgestresste Grundfuter

- Häufig lassen sich die verbleibenden Bestände anständig verfüttern  
(wenngleich viel weniger TS geerntet wird)
- Habe stets eine akkurate Inventur der Grundfutter/Futtermittel
- Kontrolle auf Schimmelformung und Mykotoxinen in vergorenen Grundfuttern
- Jeder Betrieb hat seine ganz speziellen Gegebenheiten

# Minimale Grundfutterlevel in der Ration

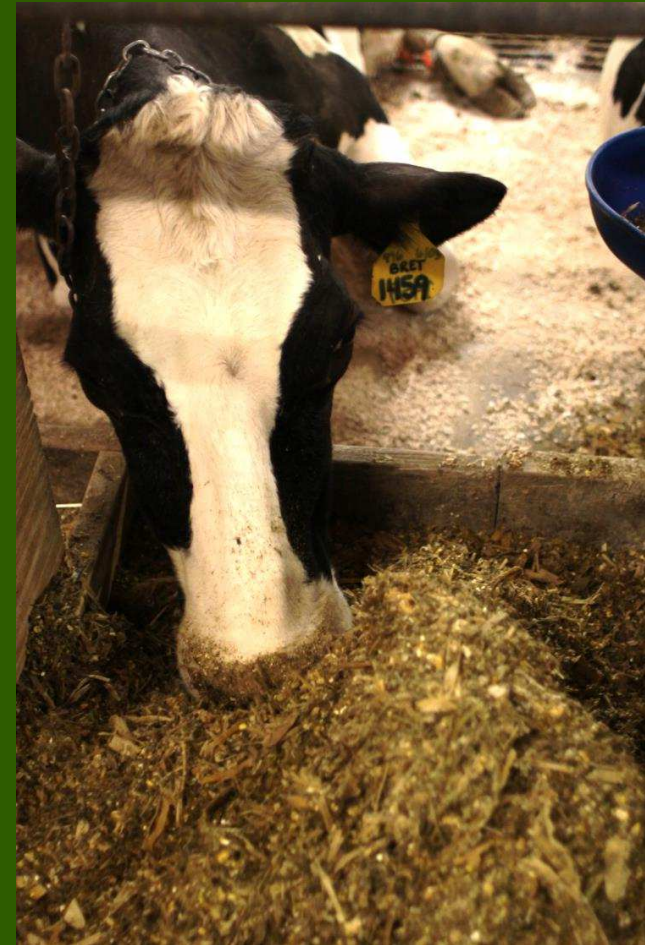
- Laktierende Kühe brauchen ein bestimmtes Minimum an Grundfutter-TS, um gesund zu bleiben und normale Milchinhaltstoffe produzieren zu können
- Minimum von 40% der TS-Aufnahme für begrenzte Zeiträume
- Laktierende Kühe 1.4-1.6% des KGW





# Minimale Grundfutterlevel in der Ration

- Wird wenig Grundfutter-TS gefüttert, sollten Nebenprodukte mit viel Rohfaser eingesetzt werden
- Beachte stets die Milchinhaltstoffe und die Tiergesundheit
- Setze Frischmelkern keinem Mangel aus
- Bei Altmelkern kann Grundfutteranteil reduziert werden



# Minimale Grundfutterlevel in der Ration

- Erwäge Stroh, Maisstängel oder andere Quellen mit hohem Rohfasergehalten zu füttern, wenn das Grundfutter knapp ist und die Kühe anfangen Probleme zu entwickeln



# Minimale Grundfutterlevel in der Ration

- Laktierende Kühe 1.4-1.6% des Körpergewichts
- Jungrinder kommen mit 1% des Körpergewichts oder weniger in Abhängigkeit der Grundfutterqualität zurecht
- Trockensteher, insbesondere Vorbereiter, brauchen adäquate Mengen an Grundfutter







- Beurteile die Lagerbestände und ziehe folgendes in Betracht:
- Kaufe Grundfutter
- Kaufe Nebenprodukte mit hohem Rohfasergehalt
- Mache GPS-Silagen im kommenden Frühjahr



# Beachte die Möglichkeit Jungrinder limitiert zu füttern

- Können leicht mit hohem KF-Anteil in Ration gefüttert werden
- GF: Niedrige % des KGW
- Können 50+% KF-Anteil vertragen
- Müssen limitiert gefüttert werden
- !!!Alle Jungrinder müssen gleichzeitig fressen können!!!



